

# PROPOSITIONS DE SORTIES INITIATION



THIBAUD MOUREY  
A. GUIDE DE HAUTE MONTAGNE

Voici une petite liste de sorties que je trouve particulièrement belles et adaptées à une sortie d'initiation à la haute montagne. La plupart d'entre elles se font sur deux jours (montée au refuge le premier jour, sommet le deuxième), mais il est également possible d'envisager des sorties à la journée. Bien d'autres sorties sont possibles pour coller au plus près à vos attentes. Pour monter un projet, le mieux est encore d'en discuter directement.

Contactez-moi

Les courses sont subdivisées en niveaux:

**Initiation 1:** L'étape juste après la randonnée en montagne. Courses sans difficultés techniques. Pentes faibles et peu impressionnantes.

**Initiation 2:** Quelques passages un peu plus raides ou impressionnants. Toujours pas de difficultés techniques particulières, mais une bonne habitude de la marche en montagne est requise.

**Initiation 3:** Pour les personnes ayant déjà réalisé quelques randonnées glaciaires et qui veulent s'essayer à un peu plus difficile.

Sommet	Massif	Niveau	Nombre jours	Tarifs	Dénivelés
<a href="#">Tête Blanche</a>	Mont Blanc	Initiation 1	2	600€	J1: 500m+ J2: 700m+ 1200m-
<a href="#">Glacier de la Girose</a>	Ecrins	Initiation 1	1	400€	100 à 300m+
<a href="#">Roche Faurio</a>	Ecrins	Initiation 2	2	650€	J1: 1400m+ J2: 700m+ 1900m-
<a href="#">Dôme de la Sache</a>	Vanoise	Initiation 2	2	650€	J1: 800m+ J2: 1200m+ 2000m-
<a href="#">Pointe de la Pilatte</a>	Ecrins	Initiation 2	2	650€	J1: 700m+ J2: 900m+ 1600m-
<a href="#">Albaron</a>	Alpes Grées	Initiation 2	2	650€	J1: 500m+ J2: 1100m+ 1600m-
<a href="#">Meije Orientale</a>	Ecrins	Initiation 3	2	750€	J1: 1600m+ J2: 450m+ 2200m-

Un sommet très accessible: la marche d'approche est courte et la pente toujours faible. Pourtant nous sommes en immersion sur le majestueux glacier du Tour et les sommets environnants sont impressionnants (Aiguille du Tour, Chardonnet, Aiguilles Dorées...).

**Durée:** 2 jours

**Difficulté:** Initiation 1 (voir description [ici](#))

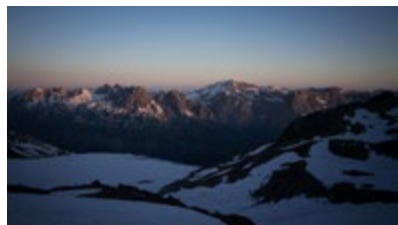
**Période:** mi-juin à mi-septembre

**Tarif:** 600€ (base 2 personnes)

**Matériel:** Classique de randonnée glaciaire (voir [ici](#))

**Nombre de participants:** de 1 à 5

**Localisation:** [IGN](#) ou [GoogleMaps](#)



### Description:

**Jour 1:** 500m D+

Au village du Tour, nous prendrons les remontées mécaniques jusque 2200m. De là nous commencerons une traversée ascendante d'environ 1h30/2h pour rejoindre le refuge Albert 1e à 2702m (site web du refuge [ici](#)). Petit à petit, le glacier du Tour et ses séracs se découvriront à nous.

**Jour 2:** 700m D+ / 1200m D-

Le lendemain, une courte traversée au dessus du refuge nous mènera en 30 minutes sur le glacier. De là, nous commencerons notre ascension vers la Tête Blanche tout en appréciant le lever du jour.

Pour une description plus détaillée de la course et les impressions de précédents ascensionnistes, vous pouvez consulter la description de camptocamp [ici](#)

**En cas de conditions défavorables, ou pour toute autre raison, le guide pourra être amené à modifier le programme à tout moment.**

Pour réserver ou pour toute information

Contactez-moi



# Tête Blanche (3429m) Massif du Mont Blanc



# Glacier de la Girose (3512m) Ecrins



Sortie d'initiation la plus accessible. Se fait à la journée, sans marche d'approche (accès par les remontées mécaniques de la Grave). Le programme peut s'adapter à vos envies (montée au col de la Lauze, simple balade sur le glacier...).

**Durée:** 1 jours

**Difficulté:** Initiation 1 (voir description [ici](#))

**Période:** mi-juin à mi-septembre

**Tarif:** 400€ (base 2 personnes)

**Matériel:** Classique de randonnée glaciaire (voir [ici](#))

**Nombre de participants:** de 1 à 6

**Localisation:** [IGN](#) ou [GoogleMaps](#)

En cas de conditions défavorables, ou pour toute autre raison, le guide pourra être amené à modifier le programme à tout moment.

Pour réserver ou pour toute information

Contactez-moi

# Roche Faurio (3730m) Massif des Ecrins



Très belle course d'initiation avec une vue époustouflante sur la face nord de la barre des Ecrins. Une classique du massif.

**Durée:** 2 jours

**Difficulté:** Initiation 2 (voir description [ici](#))

**Période:** mi-juin à mi-septembre

**Tarif:** 650€ (base 2 personnes)

**Matériel:** Classique de randonnée glaciaire (voir [ici](#))

**Nombre de participants:** de 1 à 4

**Localisation:** [IGN](#) ou [GoogleMaps](#)



## Description:

**Jour 1:** 1400m D+

Départ en fin de matinée du Pré de Mme. Carle (1800m) pour monter au refuge des Ecrins (3175m) (environ 4h30). L'approche au refuge se termine déjà sur un glacier et permet de chausser les crampons une première fois. Nuit au refuge.

(site web du refuge [ici](#))

**Jour 2:** 680m D+ / 1900m D-

Ascension de la Roche Faurio (3730m). Nous marcherons dans la neige au milieu des crevasses et nous passerons tout proche de la majestueuse face nord de la barre des Ecrins. Une petite arête mixte avec une superbe vue mène à l'antécime de la Roche Faurio.

Pour une description plus détaillée de la course et les impressions de précédents ascensionnistes, vous pouvez consulter la description de campotocamp [ici](#)

**En cas de conditions défavorables, ou pour toute autre raison, le guide pourra être amené à modifier le programme à tout moment.**

Pour réserver ou pour toute information

Contactez-moi





Une course dans une zone préservée, peu fréquentée. Une marche sans difficulté qui vous emmène sur un glacier grandiose.

**Durée:** 2 jours

**Difficulté:** Initiation 2 (voir description [ici](#))

**Période:** mi-juin à mi-septembre

**Tarif:** 650€ (base 2 personnes)

**Matériel:** Classique de randonnée glacière (voir [ici](#))

**Nombre de participants:** de 1 à 4

**Localisation:** [IGN](#) ou [GoogleMaps](#)



### Description:

**Jour 1:** 800m D+

Départ en début d'après-midi de la Gurratz (1610m, entre Bourg-Saint-Maurice et Tignes) pour monter au refuge de Turia (2410m, environ 2h30). Charmant petit refuge (19 places) loin des foules (Site web du refuge [ici](#)).

**Jour 2:** 1200m D+ / 2000m D-

Départ matinal pour l'ascension du Dôme de la Sache (3601m). Marche en neige et glace sur un glacier gigantesque (traversée de 3 glaciers différents). La descente peut se faire soit en repassant par le refuge soit en boucle, par les «Rochers Vieux».

Pour une description plus détaillée de la course et les impressions de précédents ascensionnistes, vous pouvez consulter la description de camptocamp [ici](#)

**En cas de conditions défavorables, ou pour toute autre raison, le guide pourra être amené à modifier le programme à tout moment.**

Pour réserver ou pour toute information

Contactez-moi



# Dôme de la Sache (3601m) Vanoise

# Pointe de la Pilatte (3476m) Massif des Ecrins

Une course au coeur de l'un des plus beaux glaciers des Ecrins.

**Durée:** 2 jours

**Difficulté:** Initiation 2 (voir description [ici](#))

**Période:** mi-juin à fin juillet

**Tarif:** 650€ (base 2 personnes)

**Matériel:** Classique de randonnée glaciaire (voir [ici](#))

**Nombre de participants:** de 1 à 4

**Localisation:** [IGN](#) ou [GoogleMaps](#)



## Description:

**Jour 1:** 700m D+

Départ du village de la Bérarde (1700m) pour une randonnée de 3h30 au pied des sommets emblématiques des Ecrins (Barre des Ecrins, Ailefroides...). Au détour d'un virage, nous découvrons le majestueux glacier de la Pilatte que nous remonterons. Au refuge de la Pilatte (2577m) nous aurons tout le loisir d'admirer notre itinéraire du lendemain et les montagnes environnantes (site web du refuge [ici](#)).

**Jour 2:** 900m D+ /1600m D-

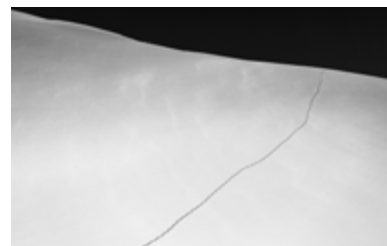
Départ vers 4 ou 5h du refuge de la Pilatte. Nous descendrons d'abord le long des échelles et des câbles dans les rochers pour rejoindre le glacier en contrebas, puis nous remonterons le glacier de la Pilatte (compter 5h jusqu'au sommet de la pointe de la Pilatte).

Pour une description plus détaillée de la course et les impressions de précédents ascensionnistes, vous pouvez consulter la description de camptocamp [ici](#)

**En cas de conditions défavorables, ou pour toute autre raison, le guide pourra être amené à modifier le programme à tout moment.**

Pour réserver ou pour toute information

Contactez-moi





Un sommet emblématique de la Haute Maurienne, niché au fond de la vallée. Le vallon des Evettes vaut à lui seul le détour.

**Durée:** 2 jours

**Difficulté:** Initiation 2 (voir description [ici](#))

**Période:** mi-juin à fin août

**Tarif:** 650€ (base 2 personnes)

**Matériel:** Classique de randonnée glaciaire (voir [ici](#))

**Nombre de participants:** de 1 à 2

**Localisation:** [IGN](#) ou [GoogleMaps](#)

### Description:

**Jour 1:** 560m D+

Départ du village de l'Ecot (2030m) tout au fond de la vallée de la Haute Maurienne. Montée au refuge en environ 2h. Le refuge se trouve dans un très beau cirque et nous aurons le temps de profiter des environs la fin de journée (site web du refuge [ici](#)).

**Jour 2:** 1100m D+ /1600m D-

Départ vers 4h du refuge. Nous commençons par traverser le plateau des Evettes de nuit (environ 1h), puis nous chaussons les crampons et commençons l'ascension vers la selle de l'Albaron. A la selle nous continuons par l'arête rocheuse jusqu'au sommet.

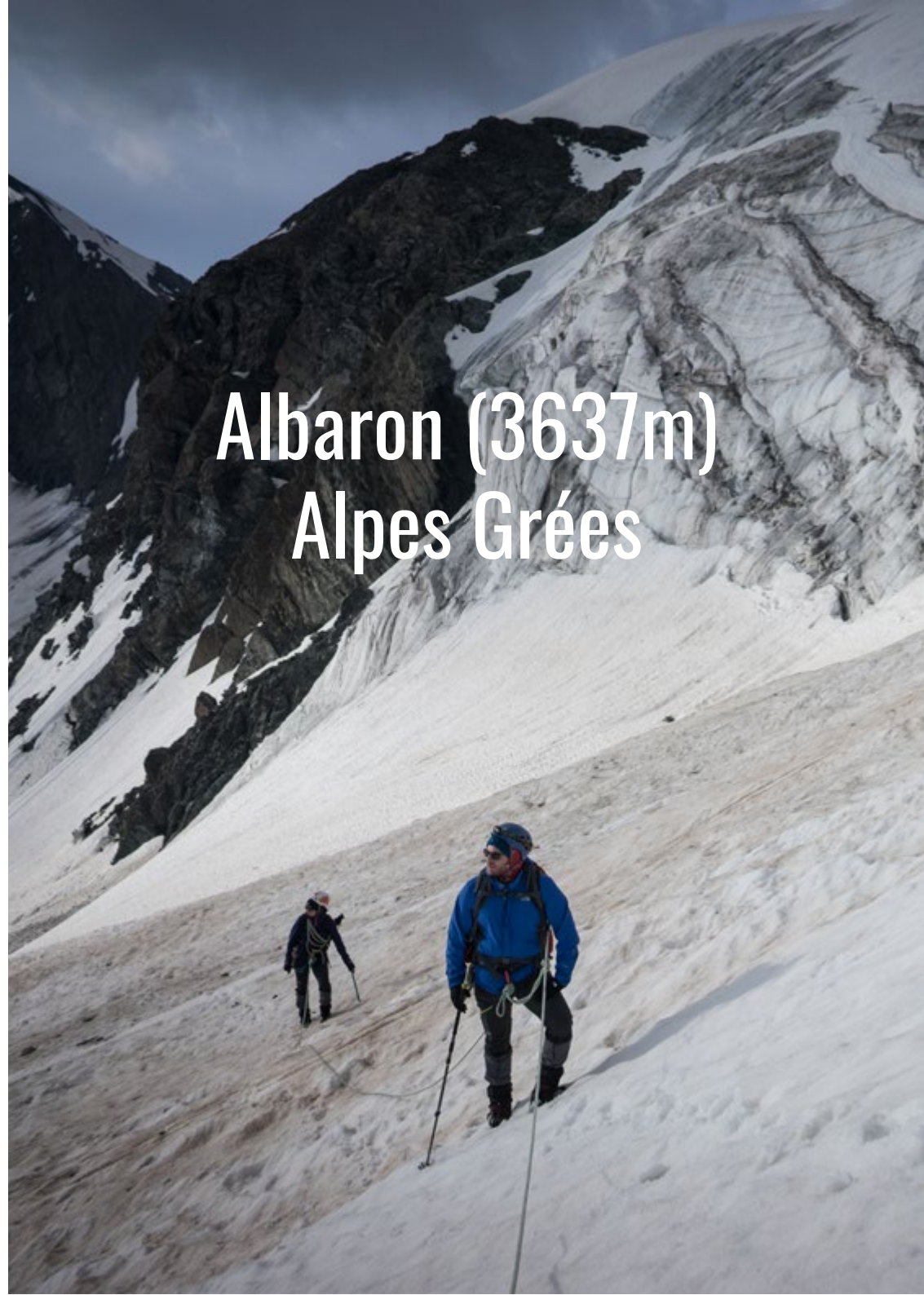
La descente peut s'effectuer soit par le même itinéraire, soit en boucle vers l'Aveyrole.

Pour une description plus détaillée de la course et les impressions de précédents ascensionnistes, vous pouvez consulter la description de camptocamp [ici](#)

**En cas de conditions défavorables, ou pour toute autre raison, le guide pourra être amené à modifier le programme à tout moment.**

Pour réserver ou pour toute information

Contactez-moi



# Albaron (3637m) Alpes Grées



# Meije Orientale (3891m) Massif des Ecrins

Un sommet emblématique des Ecrins. Lors de l'ascension, la vue sur les glacier au nord et sur les abruptes faces rocheuses au sud est époustouflante. Une course variée qui vous fera vous sentir au coeur de la haute montagne.

**Durée:** 2 jours

**Difficulté:** Initiation 3 (voir description [ici](#))

**Période:** mi-juin à mi-septembre

**Tarif:** 750€ (base 2 personnes)

**Matériel:** Classique de randonnée glaciaire (voir liste [ici](#))

**Nombre de participants:** de 1 à 2

**Localisation:** [IGN](#) ou [GoogleMaps](#)

## Description:

**Jour 1:** 1800m D+

Départ en milieu de journée de Villard d'Arène (1660m) pour monter au mythique refuge de l'Aigle (l'un des plus beaux des Ecrins, 3440m, voir page web [ici](#)). La montée au refuge est déjà une course en soi avec un passage sur le glacier qui permettra de chausser les crampons une première fois.

**Jour 2:** 450m D+ / 2200m D-

Départ matinal du refuge de l'Aigle. Une première pente de neige nous permet de rejoindre l'arête qui mène au sommet.

Pour une description plus détaillée de la course et les impressions de précédents ascensionnistes, vous pouvez consulter la description de camptocamp [ici](#)

**En cas de conditions défavorables, ou pour toute autre raison, le guide pourra être amené à modifier le programme à tout moment.**

Pour réserver ou pour toute information

Contactez-moi






Thibaud MOUREY  
Aspirant Guide de Haute Montagne

12 rue Lakanal  
38000 Grenoble

Tel.: 06.35.02.28.66  
thibaud.mourey.guide@gmail.com

[www.thibaud-guide.com](http://www.thibaud-guide.com)  
 [thibaud.guide](https://www.instagram.com/thibaud.guide)

# COORDONNÉES

